

DRÔLES DE BÊTES INSIDE

Edito : Vous êtes un amoureux des animaux ? Vous pensez bien connaître le monde animal ? Venez (re)découvrir le monde étonnant et passionnant des animaux de manière ludique tout en vous instruisant dans ce dernier numéro de l'année scolaire ! Bonne lecture, bienvenue aux nouveaux lecteurs/lectrices et rendez-vous en septembre pour une nouvelle formule du magazine esquissée dans ce numéro !!!

M.LHOMME

Drôle d'image



PENSEZ À EUX !

Au déconfinement vous allez croiser plus d animaux! Chats, lapins, oiseaux,cervides... Ils se sont réapproprié l'espace pendant notre absence. Leur monde est bien plus joli sans nous. Ils sont donc moins conscients du danger et peuvent avoir de dangereuses réactions de panique. Faites attention à eux sur la route! Roulez cool!

Merci pour eux!

Drôle de news



« Des détails sans précédent de l'intérieur d'œufs de dinosaures fossilisés »

Une longue chasse aux œufs : des scientifiques ont réussi, grâce aux rayons X, à percer le mystère de l'intérieur d'œufs de dinosaures vieux de 200 millions d'années, qui ont révélé de minuscules crânes d'embryons, au développement similaire à ceux des reptiles modernes, selon une étude parue jeudi dans la revue Scientific Reports.

Les embryons de *Massospondylus carinatus*, un herbivore de 5 mètres de long, qui figurent parmi les plus anciens au monde, avaient été découverts en 1976 dans le parc national des Golden Gate Highlands en Afrique du Sud, et du fait de leur fragilité et de leur très petite taille, ils sont longtemps restés difficiles à étudier, faute d'une méthode scientifique non-destructrice.

Mais, en 2015, une équipe scientifique internationale a amené sept œufs (dont seulement trois contenaient des embryons) au synchrotron européen de Grenoble (ESRF) en France, pour les scanner, explique l'étude. Les puissants rayons X produits par l'ESRF, via des électrons accélérés à la vitesse de la lumière dans un anneau de plus de 800 mètres de long, ont révélé un niveau de détail inédit, donnant à voir jusqu'aux cellules osseuses.

Ces données ont notamment permis de reconstituer un modèle 3D du crâne de bébé dinosaure, long de seulement deux centimètres environ. Les scientifiques ont comparé leurs résultats à des embryons des plus proches parents modernes des dinosaures (crocodiles, tortues, lézards...), et trouvé des similitudes dans les étapes du développement, notamment dans la manière dont le crâne grandit dans l'œuf.

« Ce qui m'a le plus surpris, c'est à quel point les embryons étaient plus jeunes que ce qu'on pensait », a dit à l'AFP Kimberley Chapelle, auteure principale de l'étude, expliquant qu'ils n'étaient qu'à 60 % de leur développement embryonnaire.

Ils avaient aussi deux types de dents préservés dans leurs mâchoires, dont le premier « serait tombé avant l'éclosion, tout comme pour les geckos et les crocodiles aujourd'hui ». « Elles sont plus petites que la pointe d'un cure-dent ! », ajoute la chercheuse de l'Université du Witwatersrand à Johannesburg.

L'étude conclut que ces dinosaures « se sont développés dans leurs œufs de façon similaire à leurs parents reptiliens, dont le schéma de développement embryonnaire n'a pas changé en 200 millions d'années », selon un communiqué accompagnant la publication de l'étude.

<https://www.futura-sciences.com/planete/actualites/paleontologie-detaills-precedent-interieur-oeufs-dinosaures-fossilises-6843/#xtor%3DEPR-17-%5BHEBDO%5D-20200414-%5BACTU-Des-detaills-sans-precedent-de-l-interieur-d-oeufs-de-dinosaures-fossilises%5D>

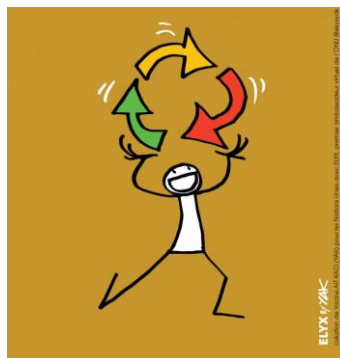
Drôle d'écocitoyen

« Elliott, un chien écolo à Montigny-le-Bretonneux »



Un chien écolo, c'est l'animal de compagnie de Gildas. Elliott, son labrador ramasse depuis 5 ans tous les débris qu'il trouve pendant ses balades. Une passion qui lui est venue naturellement et qui impressionne ses voisins.

Avoir en action sur : https://www.youtube.com/watch?v=lo_n1kdD-ak



Drôle de fossile vivant

« La limule, « fossile vivant » au sang bleu menacé de disparition »



 La branche asiatique de la limule pourrait diminuer encore plus rapidement. MANDY CHENG / AFP

La limule est un animal étonnant, vieux de 450 millions d'années et qui a survécu à quatre extinctions massives. Pourtant, cet animal fait actuellement face à sa plus grande menace : l'être humain...

Cet arthropode, qualifié de « fossile vivant », moins populaire qu'un tigre ou un panda, a été placé sur la liste des animaux vulnérables de l'Union internationale pour la conservation de la nature (UICN).

La limule a en effet une caractéristique peu commune : son sang bleu contient des cellules réagissant au contact de bactéries, qui le rend particulièrement utile pour détecter une éventuelle contamination de matériel chirurgical, de dialyse, ou d'autres médicaments... La demande est telle que ce liquide est devenu l'un des plus chers du monde, à plus de 10 000 euros le litre !

L'animal est donc convoité et exploité. L'industrie pharmaceutique américaine ponctionne à elle seule 430 000 limules par an. Elle ne les tue pas mais leur prélève 30 % de leur sang avant de les relâcher dans la nature. Ce procédé entraîne la mort de 5 % à 20 % des individus concernés et les femelles qui survivent ont d'avantage de difficultés à se reproduire.

Les scientifiques estiment que la population de ces arthropodes va diminuer de 30 % sur la Côte est des Etats-Unis lors des prochaines décennies. La branche asiatique de l'animal pourrait diminuer encore plus vite car les limules y sont vendues comme nourriture après le prélèvement de leur sang.

Pour nombre d'entre eux, ce déclin de la limule symbolise l'impact économique et sur la santé que représente la perte de biodiversité. Un risque majeur que soulignera un rapport de l'ONU à paraître pendant le mois, après celui du Fonds mondial pour la nature (WWF), alertant sur une baisse de 60 % de la population de vertébrés.

Afin de parer à cette raréfaction des limules, l'industrie pharmaceutique américaine tente de trouver des substituts synthétiques. Mais aucun n'a encore été approuvé par les autorités.

Leur propre sang n'est pas la seule menace qui pèse sur les limules. Elles doivent également faire face à une diminution des plages disponibles pour pondre leurs œufs, une fois par an, ainsi qu'au développement d'algues toxiques.

Drôle de jeu

QUELLES BULLES ?!

REDONNE SA BULLE À CHACUN DES HÉRISSENS DU JARDIN.

J'AI TROUVÉ UN PASSAGE... (A)

TOP, CET ABRÏ ! (B)

J'AI SOIF. (C)

PERSONNE NE PEUT M'ATTRAPER ! (D)

MIAM, UNE LIMACE. (E)



Drôle d'humour

