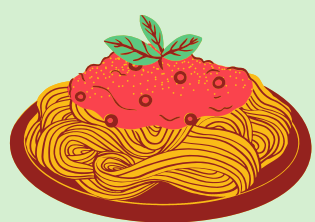


# Petits pas personnels

## DANS L'ÉTABLISSEMENT



À la cantine, je me sers en quantité raisonnable pour ne pas jeter, quitte à me resservir.



J'utilise une gourde au lieu d'une bouteille en plastique.



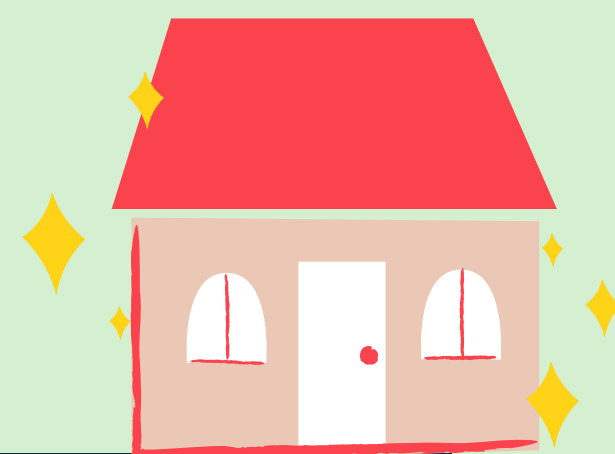
Je choisis des fournitures scolaires rechargeables ou en matériaux éco-responsables.



J'éteins mon téléphone et le laisse dans mon sac durant les heures de cours.

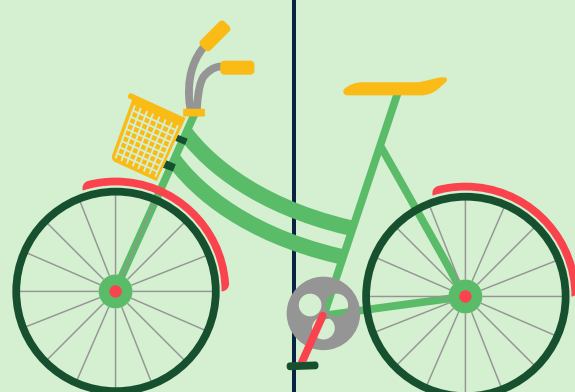
## À LA MAISON

- J'éteins les lumières quand je sors d'une pièce.
- Je prends des douches rapides et je ne laisse pas couler l'eau quand je me savonne.
- Je trie mes affaires et les donne à des associations.
- J'adopte l'autocollant "Stop pub" pour ma boîte aux lettres.



## CÔTÉ TRANSPORTS

- Si je peux, je privilégie le vélo, le bus ou la marche pour aller à l'école.
- Si je dois prendre la voiture, je demande à la personne qui m'emmène de prendre des camarades de classe sur le chemin.



## AU QUOTIDIEN

**Je refuse les pailles quand je mange à l'extérieur** • Je veille à bien jeter mes déchets dans la poubelle appropriée • **Je répare ou fais réparer mes objets cassés** • J'évite les marques aux pratiques nocives pour l'environnement • **J'UTILISE UN MOTEUR DE RECHERCHE ÉCO-RESPONSABLE** •



# Actions pour la classe

## ÉCO-CONSCIENCE



Prévoir une boîte à idées écolo dans la classe.



Télécharger l'application "Ma Petite Planète" et participer aux challenges écologiques avec la classe.



Calculer l'empreinte carbone de la classe à la rentrée et tenter de la réduire tout au long de l'année.



Organiser une campagne pour l'élection des éco-délégués.

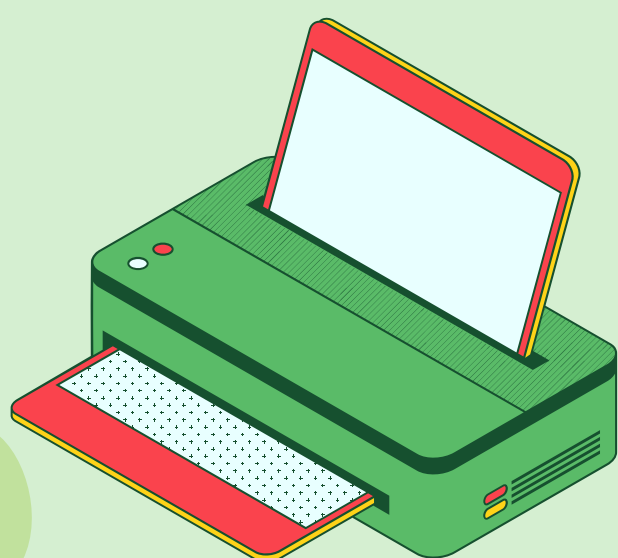
## GESTION DES DÉCHETS

- Visiter un centre de traitement des déchets.
- Rejoindre le World Clean Up Day ou organiser une action de nettoyage.
- Participer à un atelier de couture pour réparer ses vêtements abîmés.
- Organiser une collecte de piles usagées.



## GASPILLAGE

- Limiter les impressions.
- Privilégier le recto/verso.
- Utiliser du papier recyclé.



## BIODIVERSITÉ

- S'inscrire à un jardin partagé
- **CONSTRUIRE UN NICHOR À OISEAUX**
- Bâtir un hôtel à insectes
- **ORGANISER UNE BALADE COMMENTÉE DANS LA NATURE**
- Participer à des inventaires d'espèces
- **Organiser un concours de la meilleure photo nature**



# Défis pour l'établissement

## DES INITIATIVES VERTES ET SOLIDAIRES



Mettre en place une recyclerie au sein de l'école.



Organiser une journée de troc ou un vide-dressing.



Mettre en place un Repair'Café.



Placer un bac à compost dans la cour de l'établissement.



Mettre en place des poubelles de tri dans tout l'établissement.

## ENVIRONNEMENT

- Mettre en place un jardin partagé au sein de l'établissement.
- Planter des fleurs mellifères pour favoriser la biodiversité.
- Installer un récupérateur d'eau de pluie.
- Diminuer la fréquence des tontes des espaces verts.



## ACTIONS CONCRÈTES

- Obtenir le label Éco-École.
- Réaliser un bilan carbone de l'établissement.



## AU QUOTIDIEN

Élaborer un gâchimètre pour le pain à la cantine • Nettoyer, réaménager et/ou végétaliser la cour de l'école • **Mettre en place un garage à vélos** • Cuisiner des menus de saison, végétariens, bio ou les trois • **ORGANISER DES DÉBATS CITOYENS** •

